

新築戸建	価格	5,580 万円	交通	西武池袋線『江古田』駅 徒歩 6分 西武有楽町線『新桜台』駅 徒歩 5分 都営大江戸線『新江古田』駅 徒歩 10分	(住居表示) 練馬区栄町12-4 (B号棟)

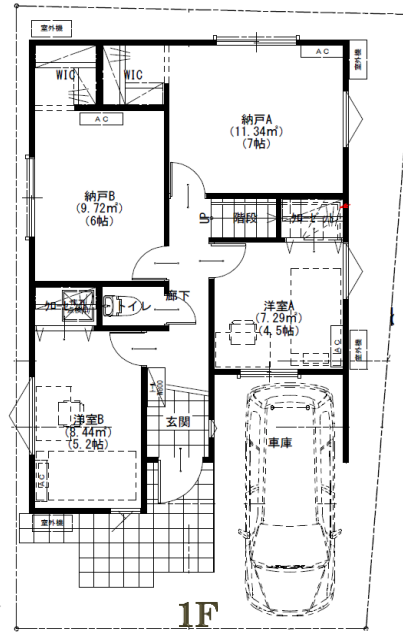
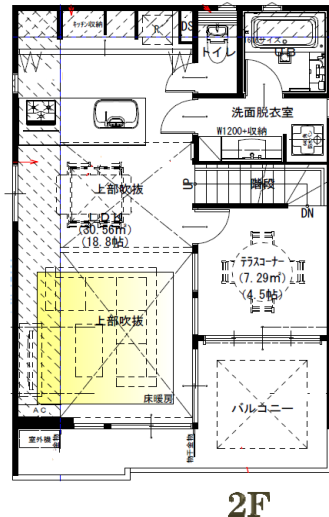
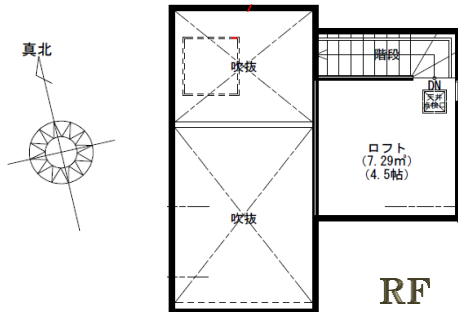
**【新築】借地権付き戸建**  
敷地:95.07㎡ 建物:100.36㎡  
～「開進第三小学校」学区～



土地	権利 (借地権(旧法))	地積 賃貸面積 (95.07 ㎡) (約 28.75 坪)
	地目 (宅地)	地勢 (平坦) 一面積割合 約 - %
	接面道路 (公道)	接道方位・道路幅員 (南側約4.6m公道) 道路面より (等高) 舗装 (完全)
建物	構造 (木造2階建)	種類 (居宅) 建築 (平成30年7月中旬予定)
	間取 (3LDK+2S+ロフト)	面積 (100.36 ㎡) (約 30.35 坪) 1階:51.36㎡ 2階:49.00㎡ +ロフト(4.5帖)
制限	建ぺい率 (60 %)	容積率 (200 %) ※前面道路幅員により容積率の制限があります。
	用途地域 (第一種住居地域)	高度地区 (20m第2種) 防火地域 (準防火地域)
	都市計画 (市街化区域)	土地区画整理事業 (-) 計画道路 (-)
	その他の法令上の制限 (-)	
施設	水道 (公営水道)	ガス (都市G)
	汚水 (本下水)	雑排水 (本下水)
引渡	現況 (未完成)	駐車スペース (有) その他 (-)
	引渡時期 (相談)	
備考	旧法借地権 20年 地代月額28,750円 建築確認番号 BNV確済18-252号	

- Life Information
- ・ライフ……………徒歩5分
  - ・西京信用金庫……………徒歩3分
  - ・武蔵大学……………徒歩2分
  - ・開進第三小学校……………徒歩8分
  - ・開進第三中学校……………徒歩12分

**3LDK+2S+ロフト**  
**100.36㎡(約30.35坪)**



※このハウジングマップは概略紹介図です。図面と現況が異なる場合は現況優先となります。

取引態様：専任



**株式会社矢島不動産管理**  
江古田北口店

TEL:03-3957-5515  
FAX:03-3567-5516 E-mail:s-naito@realestate.ne.jp

東京都知事(8)第48123号  
東京都練馬区旭丘2丁目45番5号  
島田ビル1階